



Zwischen Lübeck und Schwerin: Eine Oase unter Reet

Beschreibung

Die ca. im Jahre 1730 erbaute reetgedeckte Fachwerk-Oase ist nicht nur optisch von außen ein Blickfang, sondern bietet zudem zahlreiche Ausstattungshighlights. Das Landhaus befindet sich in einem sehr guten Zustand und besteht aus einer Einheit, die selbst genutzt wird und zwei weiteren Einheiten, die derzeit vermietet sind. Das Landhaus hat eine historische Fundamentierung aus Findlingen und Ziegelsteinen. Das Gebäudegerüst ist ein Holzständerwerk aus Eiche.

Bei der in grün gekennzeichneten Wohneinheit handelt es sich um eine fest vermietete Wohneinheit, die im Jahre 2017 im Landhaus errichtet wurde. Die Mietwohnung verfügt über ca. 135 m²....

Für weitere Informationen fragen Sie bitte das Exposé an.

Schlüsselbrett

Objekt-ID:	195237
Lage:	19217 Nesow
Immobilienart:	Bauernhaus
Zimmer:	12
Grundstücksfläche:	ca. 36.120 m ²
Wohnfläche:	ca. 450 m ²
Nutzfläche:	ca. 900 m ²
Baujahr:	1730
Bezugstermin:	nach vereinbarung
Kaufpreis:	998.000 €
Käufercourtage	Courtage inklusive MwSt.: für den Käufer provisionsfrei
Rundgang:	https://tour.ogulo.com/whzS

Minuten mit dem Auto.

50 Meter vor dem Resthof befindet sich eine Bushaltestelle. Ein Bahnhof befindet sich in den beiden Städten Rehna und Gadebusch.

Die A20 erreichen Sie in 15 Autominuten, diese führt Sie weiter nach Bad Segeberg und Rostock.

Lage

Der Resthof befindet sich am Ende eines kleinen Feldweges mit idyllischem Blick über die Weite der angrenzenden Felder.

Nesow ist seit dem Jahre 2014 kein eigener Ort mehr, sondern ist seither ein Ortsteil der Stadt Rehna im Landkreis Nordwestmecklenburg in Mecklenburg-Vorpommern.

Nesow selbst ist eher landwirtschaftlich geprägt und umgeben von Feldern, die zu gelassenen Spaziergängen einladen und malerische Aussichten ermöglichen.

Güter des täglichen Lebens, wie Ärzte, Lebensmittelmärkte, Schulen etc. finden Sie entweder im ca. 5 Kilometer entfernten Rehna oder im ungefähr 8 Kilometer entfernten Gadebusch.

Den wunderschönen Strand von Travemünde erreichen Sie in lediglich 45

Ausstattung

- Denkmalschutz
- eingebettet in faszinierender Landschaft
- Storchenhof-Ciconia
- Grundsanierung Landhauses 1997
- zwei weitere Wohneinheiten (2016)
- Baujahr Stallungen ca. 1970
- Öl- und Gas-Heizung
- Gebäudegerüst aus Holzständerwerk aus Eiche
- Hauskoppel
- ruhige Lage zwischen Lübeck und Schwerin

Sonstiges

Auf den öffentlichen Portalen steht lediglich ein Teil unseres großen und vielfältigen Angebotes. Weitere Immobilien und interessante Informationen rund um die Immobilie finden Sie auf unserer besuchenswerten Homepage ostseemakler.de

Die Eigentümer legen großen Wert darauf, dass Besichtigungstermine ausschließlich über unser Haus abgestimmt werden.

Bitte respektieren Sie diesen Wunsch und damit die Privatsphäre der Eigentümer.

Fotos



Herzlich Willkommen



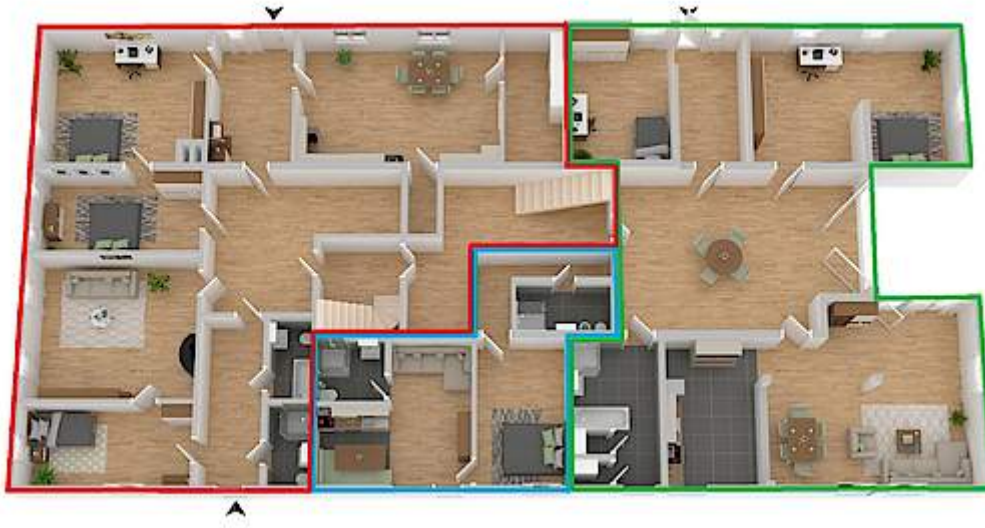
Storchenhof Rückansicht



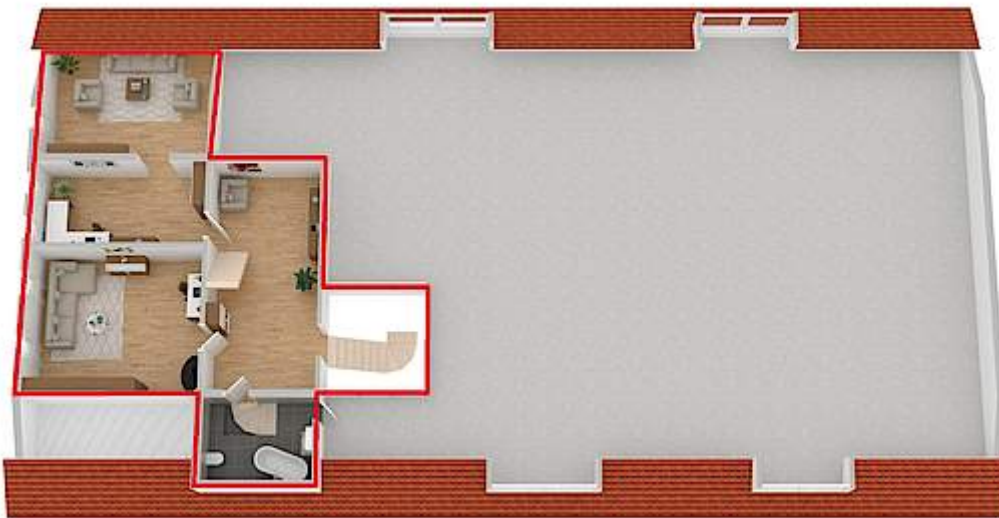
Zuhause von Johnny Depp



Essbereich Innenhof



Grundriss Erdgeschoss (nicht maßstabsgetreu)



Grundriss Obergeschoss (nicht maßstabsgetreu)



Grundstück