



Einfamilienhaus in ländlicher Gegend

Beschreibung

Sind Sie auf der Suche nach einem attraktiven Einfamilienhaus in ländlicher Gegend? Dann sind Sie in Maasbüll genau richtig.

Das Einfamilienhaus wurde im Jahr 1976 gebaut und verfügt über eine Wohnfläche von 140m², aufgeteilt auf zwei Etagen und 4 Zimmer.

Im Erdgeschoss befindet sich ein Flur mit Garderobebereich und Gäste-WC, eine Küche mit danebenliegendem Abstellraum und ein Wohnbereich.

Der offene Wohn- und Essbereich, mit hohen Decken und einer großzügigen Gesamtfläche von 47m², lädt zu gemütlichen Stunden mit Familie und Freunden ein.

Durch den stilvollen Kachelofen wird das Wohnzimmer geschmückt und macht es zum Highlight des Hauses.

Die Treppe hinauf erwartet Sie ein weiterer Flur mit dem Zugang zu drei Zimmern, sowie einem Badezimmer mit WC, Dusche, Badewanne und Doppelwaschbecken.
Dieses bietet die Möglichkeit das Haus in separate Einheiten zu trennen.

Das Haus ist teilunterkellert, dort befinden sich wohnlich genutzte Räume, eine Werkstatt und einen Heizungsraum.
Im Außenbereich haben Sie neben einer Garage noch einen Abstellraum.

Auf dem 920m² großen Grundstück mit der eigenen Terrasse lassen sich die Sommertage genießen!

Sie möchten mehr über das Einfamilienhaus erfahren?

Für ausführliche Informationen fragen Sie bitte das Exposé an.

Schon einmal von der Couch aus die neue Immobilie besichtigen? Mit dem virtuellen Rundgang ermöglicht der OstseeMakler registrierten Nutzern vom heimischen Computer aus die Traumimmobilie zu besichtigen. Geben Sie folgenden Link in Ihren Browser ein:<http://tour.ogulo.com/gtCU>

es gute Einkaufsmöglichkeiten, sportliche und kulturelle Veranstaltungen, sowie eine Fachhochschule, eine Universität und ein breites Spektrum an medizinischen Versorgung.

Lage

Maasbüll ein kleines Dorf bei Flensburg, es gehört zum Kreis Schleswig-Flensburg in Schleswig-Holstein, vor der dänischen Grenze. Es ist eine landwirtschaftlich geprägte Gemeinde, welche aus den Ortsteilen Neunkrug, Maasbüll, Maasbrüllfeld, Rüllschau und Ruhnmark zusammengesetzt ist. Eine Sehenswürdigkeit ist die kleine Kirche St. Michaelis in Rüllschau. In Maasbüll gibt es eine Kirchengemeinde, eine Freiwillige Feuerwehr und einen Schützenverein. Eine Grund-, und Hauptschule gibt es im Nachbarort Husby diese ist ca. 4,7 km entfernt gelegen. Die ehemalige Schule in der Gemeinde wurde umgebaut zu einem Gemeindezentrum, in dessen sich ein Kindergarten befindet. Flensburg befindet sich 3 km entfernt, dort gibt

Schlüsselbrett

Objekt-ID:	193735
Lage:	24975 Maasbüll
Immobilienart:	Einfamilienhaus
Zimmer:	4
Grundstücksfläche:	ca. 920 m ²
Wohnfläche:	ca. 140 m ²
Baujahr:	1976
Kaufpreis:	287.000 €
Käufercourtage	Courtage inklusive MwSt.: für den Käufer provisionsfrei!
Rundgang:	https://tour.ogulo.com/gtCU

Energieausweis

Energieausweistyp:	Bedarfsausweis
Primärenergieträger:	Gas
Wertklasse:	D
Endenergiebedarf:	122.56 kWh/(m ² a)
Baujahr lt. Energieausweis:	1971
Energieausweis gültig bis:	05.03.2028

Ausstattung

- schöne Raumaufteilung
- zentrale Gasheizung von 2014
- die Fenster wurden 2014 getauscht
- Terrasse hinter dem Haus
- Teilkeller
- Kachelofen
- Garage mit Abstellraum
- Unterstand, Holzschuppen und Holzgartenhaus
- pflegeleichter Garten
- Trennung in zwei Einheiten möglich

Sonstiges

Auf den öffentlichen Portalen steht lediglich ein Teil unseres großen und vielfältigen Angebotes. Weitere Immobilien und interessante Informationen rund um die Immobilie finden Sie auf unserer besuchenswerten Homepage ostseemakler.de. Die Eigentümer legen großen Wert darauf, dass Besichtigungstermine ausschließlich über unser Haus abgestimmt werden. Bitte respektieren Sie diesen Wunsch und damit die Privatsphäre der Eigentümer.

Fotos



Flur mit Garderobe



Wohnzimmer mit Bar und Kaminofen



Einbauküche



Erdgeschoss



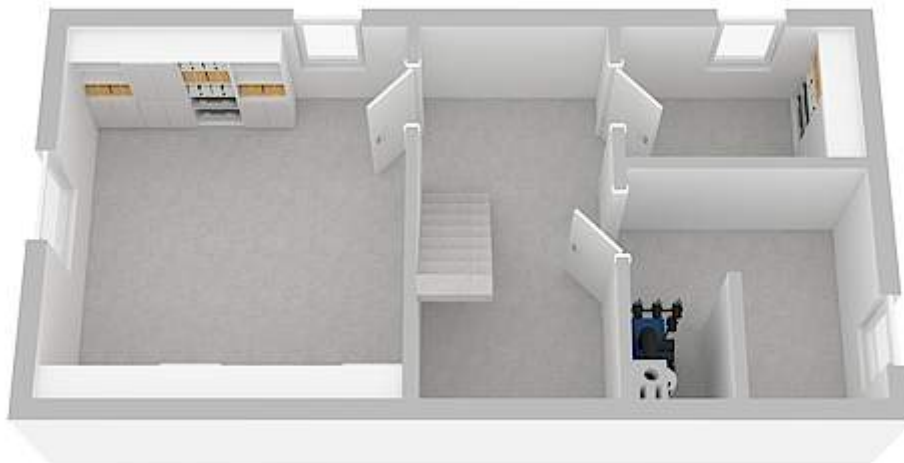
Badezimmer



Büro



Obergeschoss



Keller



Grundstück



Garten